

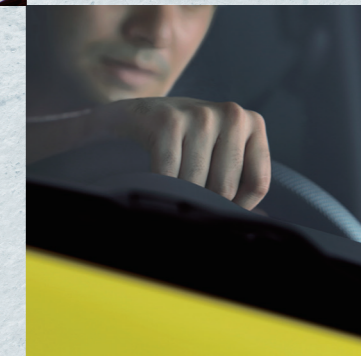


SWIFT

Sport



NESKROTNÉ ŽIHADLO



Vzrušujúci pocit z adrenalínovej jazdy, ktorý sa preženie celým telom.
Dokonalá ovládateľnosť a riadenie.
Absolútny prerod z výbušnej športovej sily na bezpečný a praktický výkon.
Predstavujeme nový Swift Sport – prítiahlivý hatchback, ktorý vám rozpumpuje krv v žilách.

ABSOLÚTNY ŠPORTOVÝ ZÁŽITOK

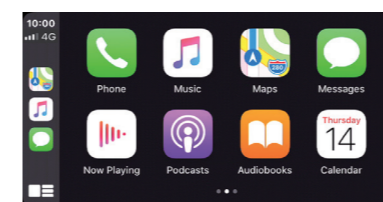


Interiér nabitý emóciami

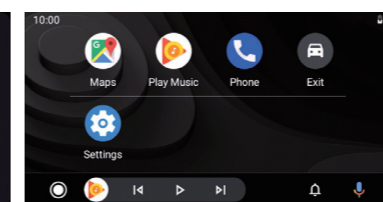
Dizajn interiéru je jedným slovom výnimočný. Ozdobné panely sú tónované v červenej a čiernej. Exkluzívny dizajn prístrojového panela umožňuje vyniknúť dvom samostatným farebným schémam: červenému číselníku na čiernobielym tachometri a rýchlomeru v tmavej striebornej farbe. Merače tlaku turbu a teploty oleja na stredovom 4,2-palcovom farebnom displeji dopĺňajú temperamentný vzhľad vozidla. Športové sedadlá s červeným prešívaním a reliéfnym logom „Sport“ sú anatomicky tvarované. Poskytujú výbornú bočnú oporu a zároveň si zachovávajú svoju pevnosť. Vďaka nim dokážete splynúť s cestou aj pri prechádzaní zákrutami vo vysokej rýchlosti. Volant v tvare D a elegantné pedále z ušľachtilej ocele zdôrazňujú výnimočný športový charakter vozidla. Ak chcete využívať aj ďalšie funkcie, stačí pripojiť smartfón – dáta z neho sa zobrazia na displeji.



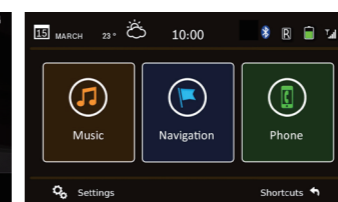
Športový interiér v inšpiratívnych červených tónoch odzrkadľuje neskrotnú vášeň z jazdy. Nový Swift Sport je vybavený exkluzívnymi športovými sedadlami a komfortne umiestnenými pedálmi pre ideálne ovládanie vozidla. Okamžite po nasadnutí sa vaša myseľ naplní očakávaním nadchádzajúceho vzrušenia.



Works with
Apple CarPlay



androidauto



MirrorLink

Technológia Apple CarPlay umožňuje používať zariadenie iPhone na volania, prístup k hudbe, odosielanie a prijímanie SMS správ a navigáciu s hlasovou službou Siri alebo pomocou dotykového displeja zvukového systému.

Technológia Apple CarPlay je dostupná v krajinách uvedených na tejto adrese:

<http://www.apple.com/ios/feature-availability/#applecarplay-applecarplay>
Viac informácií vrátane modelov zariadení iPhone, ktoré sú kompatibilné s technológiou Apple CarPlay, nájdete na adrese: <http://www.apple.com/ios/carplay/>
Apple, Apple CarPlay a iPhone sú ochranné známky spoločnosti Apple Inc. registrované v USA a ďalších krajinách.

Technológia Android Auto™ rozširuje platformu Android pre bezpečné použitie vybraných funkcií vo vozidle. Má za cieľ minimalizovať rozptyľovanie pozornosti vodiča.

So službami Google, ako sú Google Maps a Google Play Music, si dokážete jazdu maximálne vychutnať. Stiahnite si aplikáciu Android Auto cez službu Google Play Store*.

Služba Android Auto je dostupná v krajinách uvedených na tejto adrese: <https://www.android.com/autofaq/>

Službu Android Auto podporuje väčšina telefónov s operačným systémom Android 5.0 a novším:

https://support.google.com/androidauto/answer/6348019?hl=en&ref_topic=6140477

Google, Android, Google Play a Android Auto sú ochranné známky spoločnosti Google LLC.

Technológia MirrorLink umožňuje zobrazovať vybrané aplikácie smartfónu na dotykovej obrazovke vo vozidle pre prístup k funkciám smartfónu.

Technológia MirrorLink™ je kompatibilná so smartfónmi uvedenými na tejto adrese: <https://cert.mirrorlink.com/ProductListing>

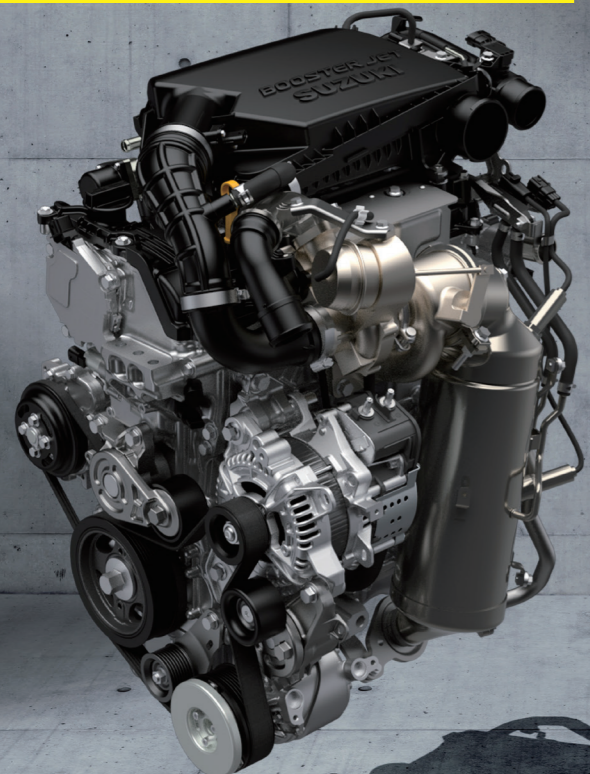
MirrorLink™ je registrovaná ochranná známka spoločnosti Car Connectivity Consortium LLC.



Vždy buďte sám sebou – čiže výnimočný. Nová výrazná mriežka chladiča a maska nárazníka zdôrazňujú energickosť modelu Swift Sport. K vysokému výkonu patrí aj dvojité koncovka výfuku. Ostrý a emotívny dizajn nabudí zmysly vodiča a nabáda k prekračovaniu konvenčných hraníc.



SILA A EFEKTÍVNOSŤ

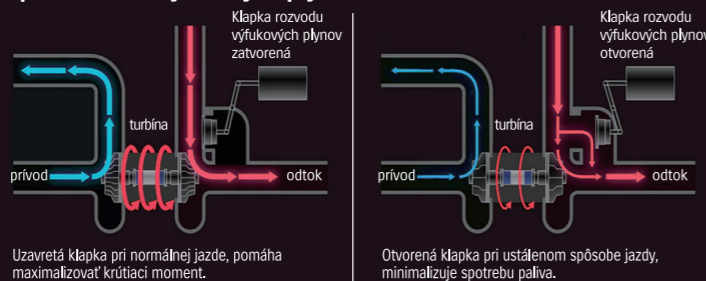


Max. krútiaci moment 235 Nm

MOTOR 1.4 BOOSTERJET

Razantný pocit z jazdy v Swift Sport umocňuje nový motor 1.4 BOOSTERJET s priamym vstrekaním paliva a turbo preplňovaním. Turbódúchadlo s medzichladičom vháňa vzduch pod tlakom do valcov a umožňuje motoru maximalizovať krútiaci moment v rozsahu nízkych otáčok, dokonca už pri 2 000 ot./min. Okrem toho ventil rozvodu výfukových plynov podľa potreby reguluje plniaci tlak, čím dramaticky zrýchľuje reakciu motora a znižuje spotrebu paliva. Systém priameho vstrekovania ešte viac znižuje spotrebu paliva optimalizovaním množstva, načasovania a tlaku priamo vstrekaného paliva. Nízkej spotrebe paliva napomáha aj elektricky ovládané variabilné časovanie sacích ventilov (VVT) a chladená recirkulácia výfukových plynov (EGR).

Klapka rozvodu výfukových plynov



Špičková šesťstupňová manuálna prevodovka

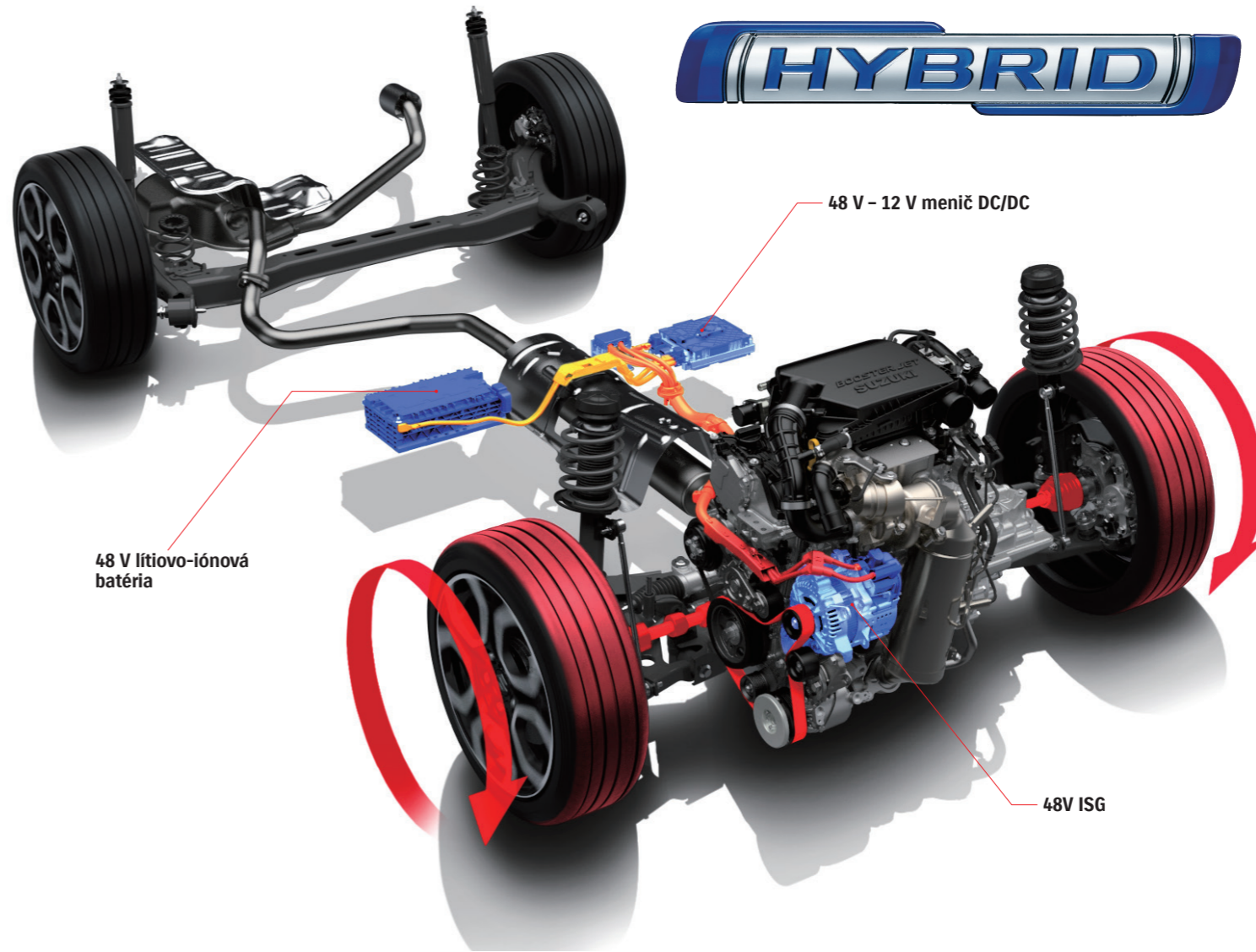
Šesťstupňová manuálna prevodovka s hladkým radením maximalizuje výkon kompaktného turbo motora. Radenie má športový charakter s tou správnou dávkou rezistencie vďaka krátkym prevodovým stupňom a použitiu dvojkuželového synchronizátora tretieho prevodového stupňa. Funkčnosť spojky je vylepšená optimalizáciou záberu pre lepšie ovládanie vo všetkých jazdných situáciách.



48 V systém SHVS Mild Hybrid

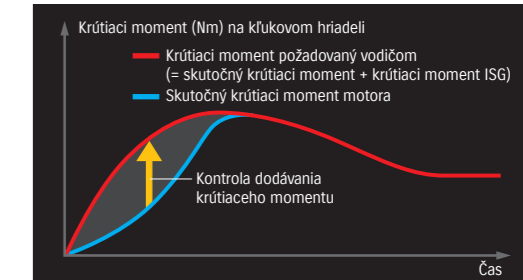
Nový 48 V systém SHVS Mild Hybrid pozostáva zo 48 V ISG (integrovaný štartér-generátor) s funkciou elektromotora, 48 V lítiovo-iónovej batérie a 48 – 12 V meniča DC/DC. Vďaka zvýšenému prívodu napájacieho napätia v porovnaní s bežnými 12 V sa zvyšuje množstvo energie rekuperovanej pri brzdení a zároveň miera asistencie elektromotora v záujme znižovania spotreby paliva a optimalizácie jazdného výkonu. Systém pri bežnej jazde uprednostňuje optimalizáciu spotreby paliva. Ak však vyhodnotí, že požadujete rýchlu akceleráciu, zvýši krútiaci moment elektromotora, čím zvýši krútiaci moment spaľovacieho motora pomocou jednej z dvoch dostupných funkcií (kontrola dodávania krútiaceho momentu alebo zvýšenie krútiaceho momentu). Elektromotor v špecifických situáciách udržiava voľnobežné otáčky motora, čím prispieva k zníženiu spotreby paliva*.

* Táto funkcia elektromotora nie je aktívna, ak sa používa klimatizácia alebo zostávajúca kapacita batérie na informačnom displeji vykazuje úroveň „3“, alebo menej.



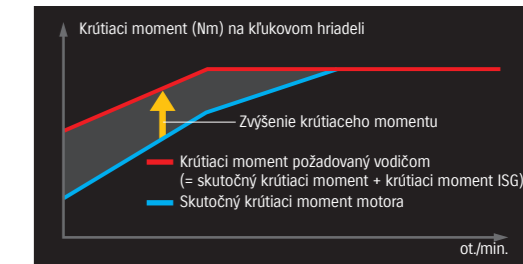
Kontrola dodávania krútiaceho momentu

Umocňuje odozvu akcelerácie okamžitým dodávaním krútiaceho momentu spaľovaciemu motoru z elektromotora na kompenzáciu časového oneskorenia odozvy motora.



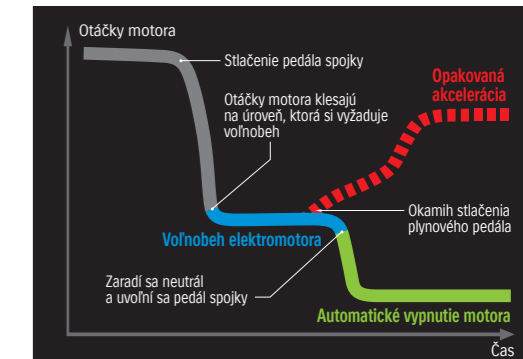
Zvýšenie krútiaceho momentu

Zvyšuje plynulosť akcelerácie dodávaním krútiaceho momentu spaľovaciemu motoru z elektromotora do okamihu, kým nenaskočí preplňovanie turbodúchadlom.

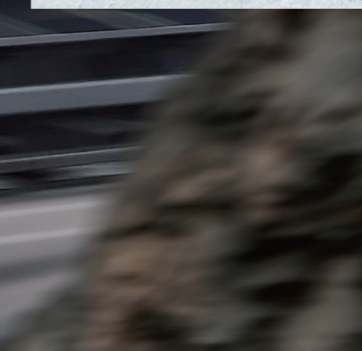
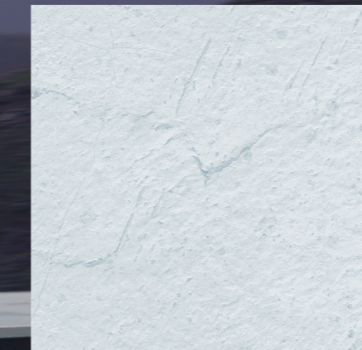


Voľnobeh elektromotora

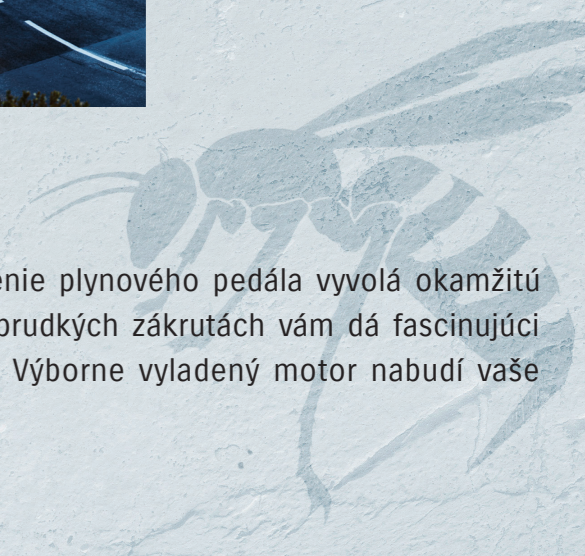
Keď sa odpojí spojka pri spomaľovaní a otáčky spaľovacieho motora klesnú na úroveň voľnobehu, elektromotor uvedie spaľovací motor do voľnobežného stavu, čím predchádza spaľovaniu paliva. Keďže sa voľnobežný stav zachováva, vozidlo dokáže na podnet vodiča znovu akcelerovať.



Nezameniteľný výkon hot-hatchu zabezpečuje okamžite reagujúca akcelerácia. Vďaka novému motoru s priamym vstrekaním a turbo preplňovaním dosahuje vysoký krútiaci moment až 235 Nm. Vysoký výkon perfektne prenáša šesťstupňová manuálna prevodovka s hladkým radením. Technologická vyspelosť hnacej sústavy vám otvára brány do sveta športovej jazdy novej generácie, pričom 48 V systém SHVS Mild Hybrid znižuje spotrebu paliva.



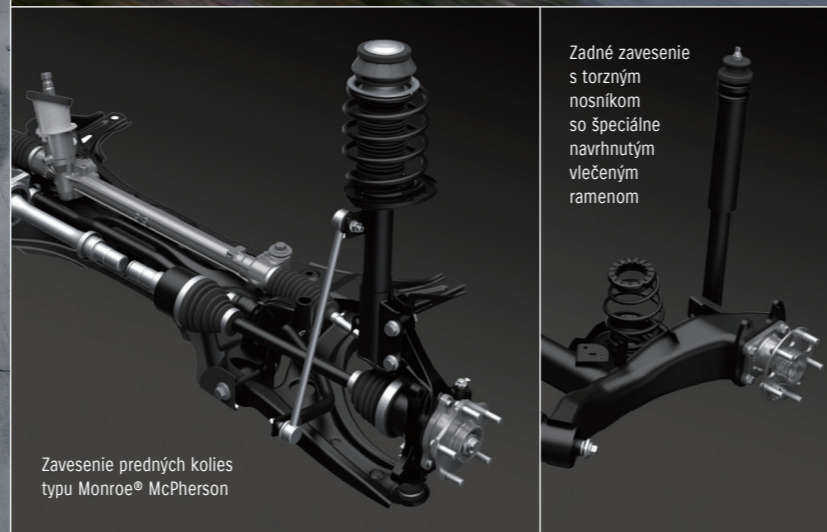
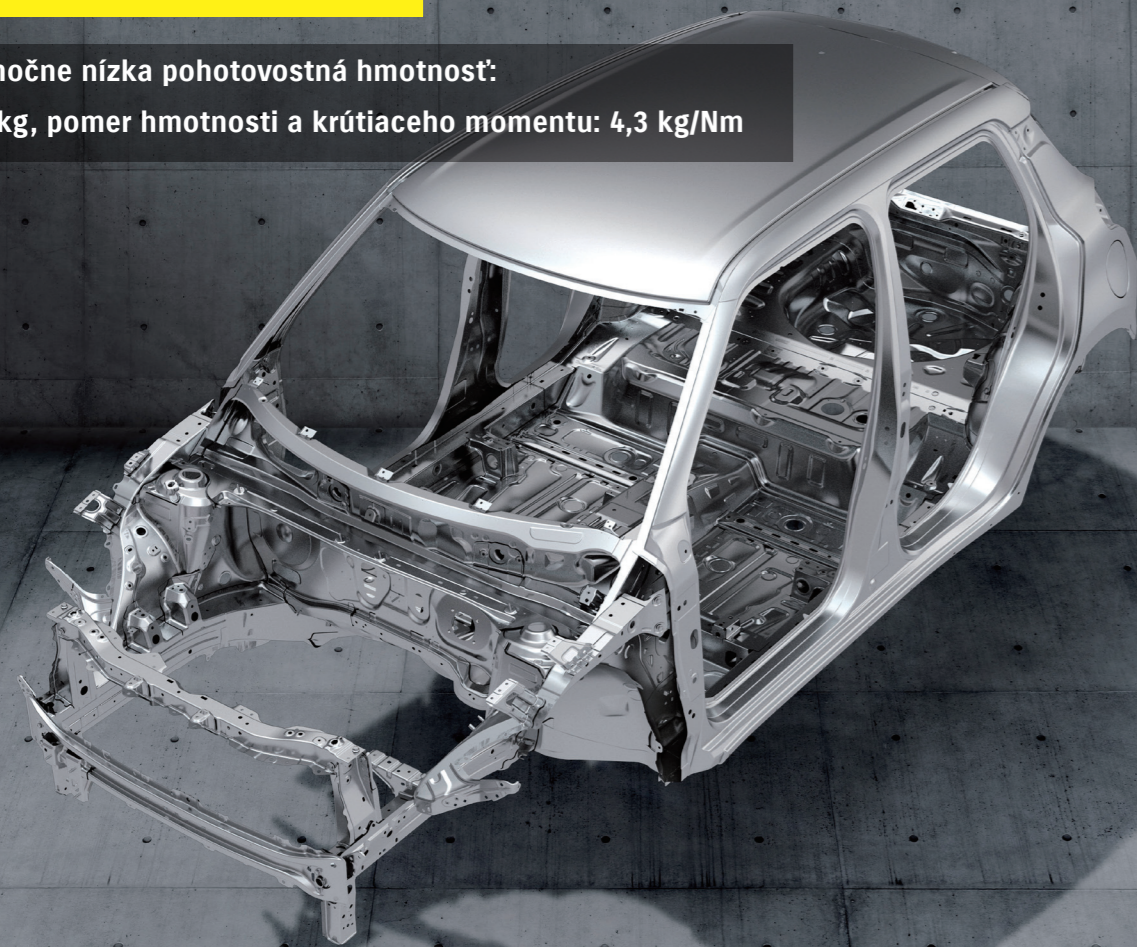
Chcete sa zabávať? To je otázka. Stlačenie plynového pedála vyvolá okamžitú reakciu motora a vynikajúca stabilita v prudkých zákrutách vám dá fascinujúci pocit jedinečného spojenia s vozidlom. Výborne vyladený motor nabudí vaše športové inštinkty.



RADOŠŤ Z JAZDY

Výnimočne nízka pohotovostná hmotnosť:

1020 kg, pomer hmotnosti a krútiaceho momentu: 4,3 kg/Nm



Zavesenie predných kolies typu Monroe® McPherson

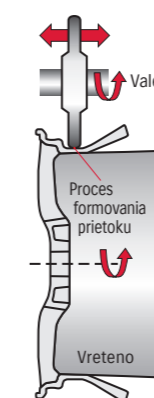
Zadné zavesenie s torzným nosníkom so špeciálne navrhnutým vlečeným ramenom

Karoséria a podvozok majú priamy vplyv na pôžitok zo športovej jazdy. Karoséria nového modelu Swift Sport je preto teraz ešte ľahšia a tuhšia, aby ste mali pri všetkých manévroch a pri akejkoľvek rýchlosti riadenie absolútne pod kontrolou. Systém zavesenia kolies bol výrazne inovovaný a aj vďaka nemu lepšie precítite vozovku a trakčné podmienky. Okrem toho bol nanovo upravený a zdokonalený brzdový systém, ktorý sa teraz dokáže lepšie vysporiadať s dynamickým výkonom a vysokou rýchlosťou.

Jazdné vlastnosti a trakcia

Nový Swift Sport využíva platformu HEARTECT novej generácie pre zvýšenie pevnosti konštrukcie, zlepšenie bezpečnosti pri nárazoch a zdokonalenie jazdných vlastností. Nízka hmotnosť vozidla (len 1020 kg) výrazne zvyšuje jazdnú stabilitu. Pri systéme odpruženia sa využívajú renomované predné tlmiče Monroe®. Stabilizátor je exkluzívne navrhnutý pre vyššiu tuhosť nápravy. Uloženia stabilizátorov s teflónovými lôžkami sú usporiadané na znižovanie trenia. Nastavenie pružín zabezpečuje optimálnu rovnováhu medzi pružnosťou a vysokou klopnou tuhosťou bez nadmernej záťaže pružiny jej stláčaním. Nový Swift Sport prekračuje konvenčné hranice výkonu vďaka výnimočnej rovnováhe medzi ovládateľnosťou a priľnavosťou k vozovke.

*Monroe® je registrovaná ochranná známka spoločnosti Tenneco Automotive.

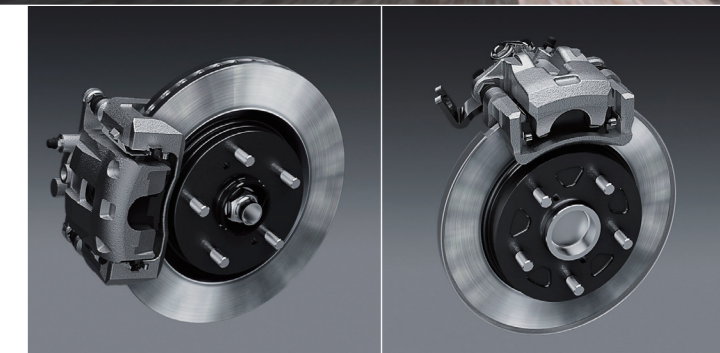


17-palcové kolesá z ľahkej zliatiny

Exkluzívne kolesá z ľahkej zliatiny s tenkými lúčmi sú vyrobené technológiou, ktorá umožňuje vyrobiť tenšie, ale pevnejšie ráfiky kolies. Tie znižujú neodpruženú hmotnosť, čo zvyšuje jazdný komfort vozidla.

Výkonné brzdy

Brzdy sú v niektorých situáciách oveľa dôležitejšie ako jazdné vlastnosti. Aj preto je nový Swift Sport vybavený 16-palcovými prednými brzdovými kotúčmi s vnútorným chladením a 15-palcovými zadnými brzdovými kotúčmi pre čo najlepší brzdový výkon a pocit bezpečnosti.



16-palcové predné brzdové kotúče s vnútorným chladením

15-palcové zadné brzdové kotúče



Inšpirácia pretekmi je prítomná v každom detaile. Vo farebnom prevedení i v remeselnom spracovaní, ktoré podčiarkuje prvotriednu funkčnosť. Aj vďaka tejto dômyselnosti vnesie Swift Sport na vaše cesty energiu a radosť.



BEZPEČNOSŤ

Riziko vzniká vtedy, keď strácate kontrolu nad vozidlom. Bezpečnostné technológie Suzuki sa preto vyvíjajú spoločne s rastúcim výkonom vozidla. Dôkazom sú pokročilé funkcie nového Swift Sport.

SUZUKI Safety Support

Technológia zameraná na bezpečnosť

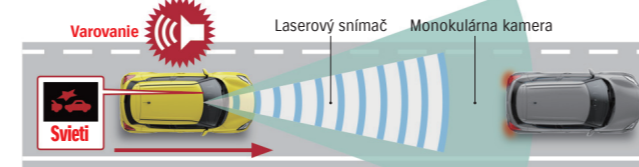
Monokulárna kamera a laserový snímač na čelnom skle umožňujú využívať systém automatického brzdenia, dvojsenzorovú podporu brzdenia (DSBS) a ďalšie bezpečnostné funkcie, ako sú upozornenie na vybočenie z jazdného pruhu, asistent diaľkových svetiel a rozpoznávanie dopravných značiek. Radar na prednej maske podporuje adaptívny tempomat (ACC), aby bola mestská jazda s častým zastavovaním komfortnejšia. Monitorovanie mŕtveho uhla (BSM) zvyšuje bezpečnosť pri prechádzaní medzi jazdnými pruhmi s pomocou radarov na zadnom nárazníku.

Komfortný batožinový priestor

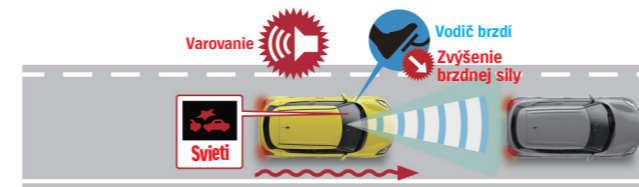
Nový Swift Sport maximalizuje pôžitok z jazdy. Vy tak máte k dispozícii dostatok priestoru na uskladnenie rôznych predmetov. Zadné sklopné sedadlá sú delené v pomere 60:40. Dokážu tak značne zväčšiť batožinový priestor vozidla a vy môžete odviezť aj rozmerný náklad.

Dvojsenzorová podpora brzdenia*

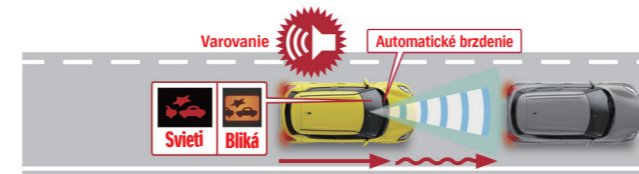
Počas jazdy využíva nový Swift Sport dva senzory – monokulárnu kameru a laserový snímač, vďaka ktorým dokáže odhadnúť, či hrozí riziko zrážky s chodcom alebo vozidlom vpredu. Keď systém zaznamená hroziacu zrážku, vozidlo sa v závislosti od konkrétnej situácie začne správať jedným z troch nižšie uvedených spôsobov.



1. Upozorní vás zvukovou aj vizuálnou signalizáciou.



2. Ak je riziko zrážky vysoké a začnete prudko brzdiť, aktivuje sa brzdomasť na zvýšenie brzdného tlaku.



3. Ak sa riziko zrážky aj naďalej zvyšuje, aktivuje sa silné brzdenie.

Upozornenie na vybočenie z jazdného pruhu*

Pri rýchlosti od 60 km/h sa aktivuje upozornenie na vybočenie z jazdného pruhu, ktoré predvída trasu vozidla a vizuálne (na displeji alebo pomocou indikátora) aj fyzicky (vibrovaním volantu) vás upozorní (štandardná výbava vozidiel s asistentom DSBS).



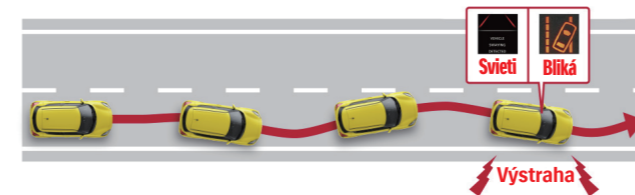
Predchádzanie vybočeniu z jazdného pruhu*

Pri rýchlostiach od 60 do 160 km/h monokulárna kamera sníma jazdný pruh. Ak snímač zaznamená, že vozidlo sa chystá vybočiť z jazdného pruhu, automaticky aktivuje asistenta, ktorý vám pomôže vrátiť vozidlo do jazdného pruhu ovládaním riadenia prostredníctvom systému elektrického posilňovača riadenia.



Upozornenie na vychýľovanie do strán*

Pri rýchlosti od 60 km/h systém analyzuje dráhu vozidla a ak zaznamená, že vozidlo začína vychýľovať do strany, napríklad z dôvodu vašej ospalosti, aktivuje sa zvuková a vizuálna signalizácia.



Asistent diaľkových svetiel*

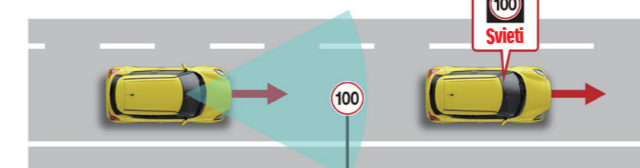
Od rýchlosti 40 km/h sa aktivuje asistent diaľkových svetiel, ktorý automaticky prepína medzi diaľkovými a stretávacími svetlami v závislosti od prítomnosti iných vozidiel a od svetelných podmienok.

Adaptívny tempomat (ACC)*

Keď sa pred vozidlom nachádza iné vozidlo, adaptívny tempomat (na meranie vzdialenosti od vozidla vpredu využíva mikrovlnný radar) od neho automaticky udržiava odstup v súlade s jedným z troch vybraných nastavení.** Keď sa pred vozidlom nenachádza žiadne iné vozidlo, systém udržiava rýchlosť (od 40 km/h do 160 km/h), ktorú ste nastavili.

Rozpoznávanie dopravných značiek*

Tento systém využíva monokulárnu kameru na monitorovanie dopravných značiek popri ceste. Keď zaznamená dopravnú značku, napríklad obmedzenie rýchlosti alebo zákaz predbiehania, zobrazí ju na displeji meracieho prístroja a pripomenie vám, okolo akej značky ste prešli. V prípade detekcie viacerých značiek naraz zobrazí maximálne tri symboly.

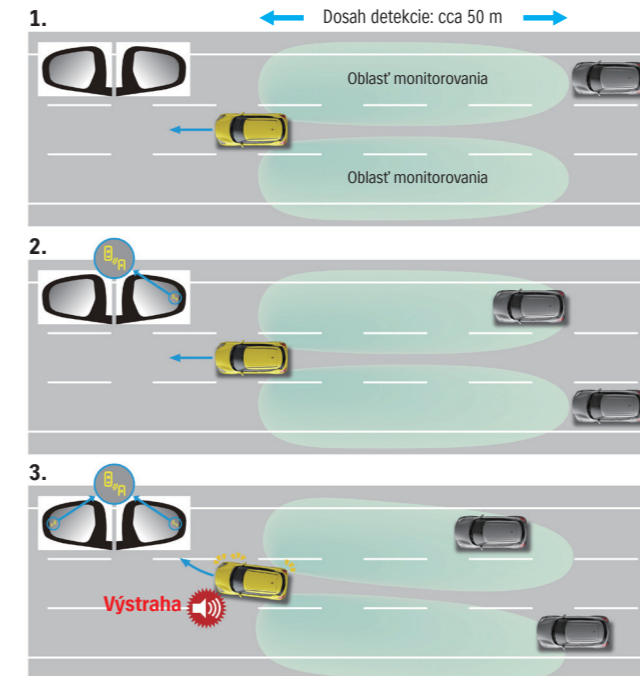


Detekcia pred prejazdom okolo značiek

Zobrazenie po prejazde okolo dopravných značiek

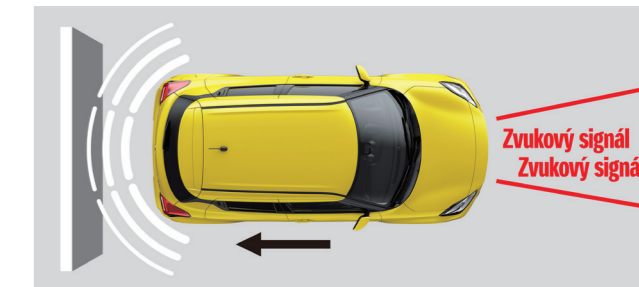
Monitorovanie mŕtveho uhla (BSM)*

Pri rýchlosti 15 km/h alebo vyššej vám asistujú dva vzadu namontované postranné radarové senzory rozpoznávajúce vozidlá nachádzajúce sa v mŕtvom uhle výhľadu, prípadne približujúce sa k tejto oblasti. Ak aktivujete smerovku, aby ste prešli do iného jazdného pruhu, na príslušnom spätnom zrkadle sa vám rozsvieti výstražná LED ikona v kombinácii so zvukovou signalizáciou.



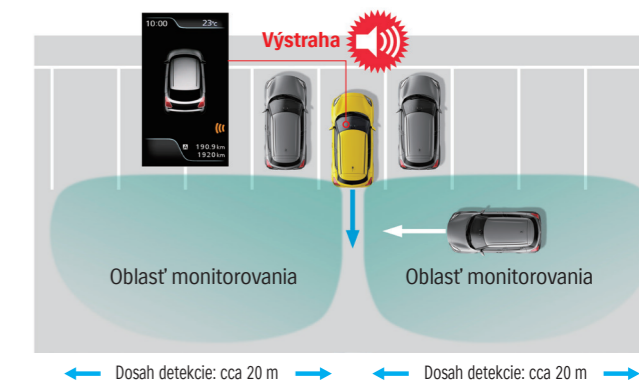
Zadný parkovací senzor

Ultrazvukové senzory v nárazníku rozpoznávajú prekážky pri cúvaní a výstražná zvuková signalizácia vás informuje o vzdialenosti od prekážok.



Upozornenie na situáciu za vozidlom*

Pri cúvaní rýchlosťou do 8 km/h vozidlo využíva dva bočné radarové snímače umiestnené v zadnej časti auta, ktoré vás upozorňujú na vozidlá blížiace sa z oboch strán počas cúvania von z parkovacieho miesta. Ak dôjde k detekcii približujúceho sa vozidla, zobrazí sa vám vizuálna výstraha na multifunkčnom displeji a zaznie výstražný zvukový signál. Tento systém vám pomáha bezpečnejšie manévrovať s vozidlom pri opúšťaní parkovacieho miesta, kedy máte obmedzenú viditeľnosť po oboch stranách vozidla.



* Schopnosť monokulárnej kamery, laserového senzora a radarových senzorov s milimetrovou vlnovou dĺžkou detegovať prekážky, jazdné pruhy a dopravné značky je obmedzená. Nespoliehajte sa pri zaistení bezpečnosti len na tieto systémy. Vždy jazdite bezpečne.
** Vzdialenosť odstupe od vozidla vpredu sa mení v závislosti od rýchlosti vozidla.





„Way of Life!“ je skutočnou podstatou Suzuki. Naše autá, motocykle aj lode sú postavené tak, aby boli vzrušujúcim zážitkom a vy ste si mohli naplno vychutnať radosť z každého dňa.

